

# Begroting 2022

## Kengetallen



Oppervlakte gebied  
245.644 hectare  
De omtrek is 273 kilometer



De primaire en regionale waterkeringen hebben samen een lengte van 248 kilometer. Ze beschermen ons tegen het water.

Aantal inwoners  
1.1 miljoen



Aantal gemeenten 37



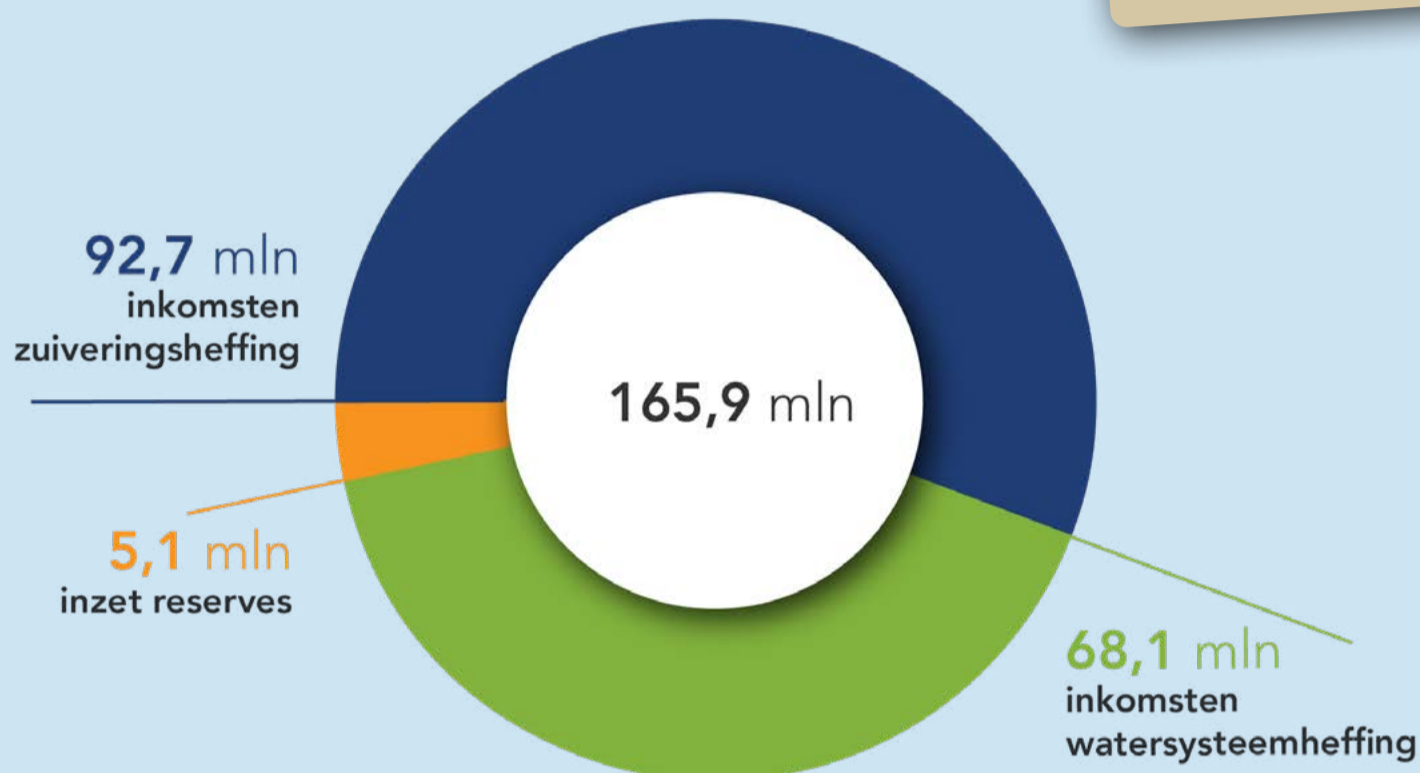
Stuwen 2.172  
Vispassagepunten 70



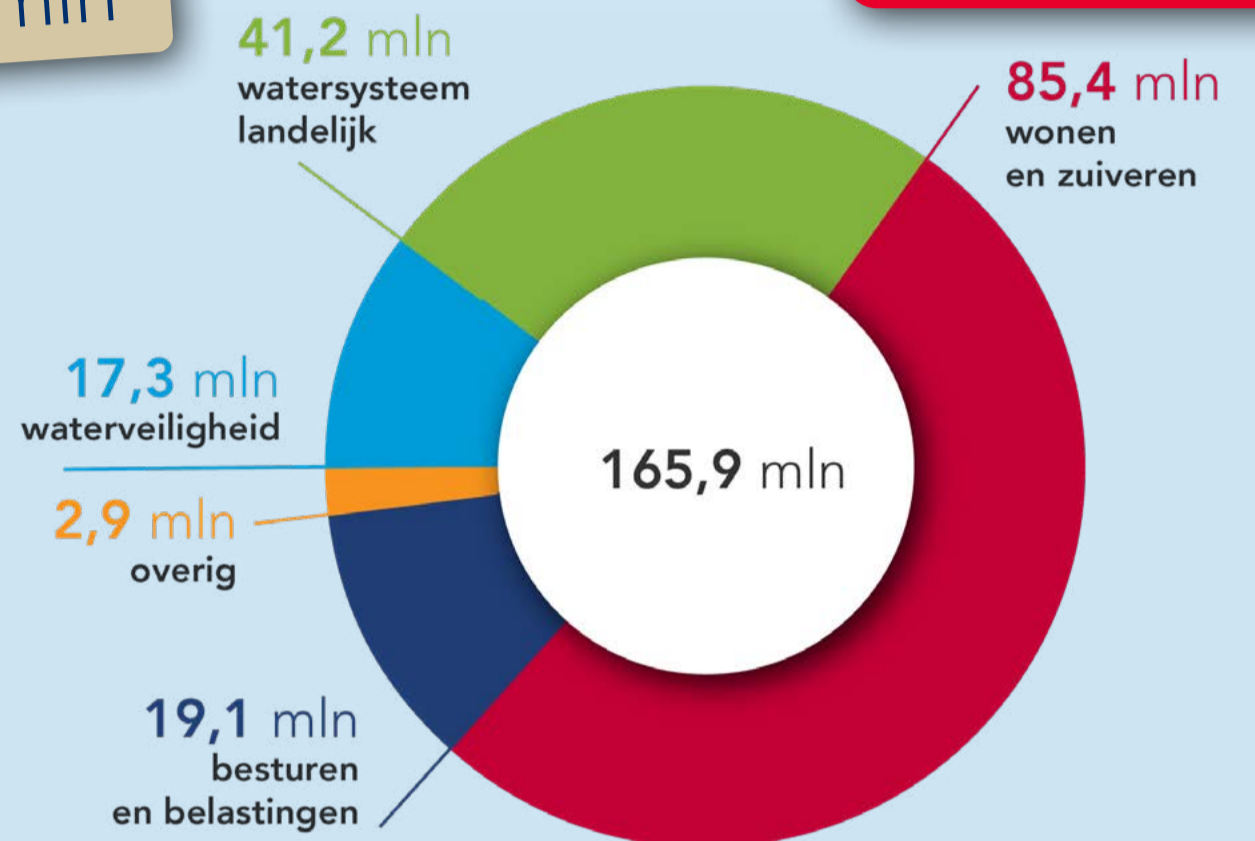
We zetten de komende jaren versneld in op het toekomstbestendig maken van ons gebied, met het oog op de klimaatverandering. Dit doen we samen met onze maatschappelijke partners, medeoverheden, bedrijven en inwoners. Hiermee borgen we de veiligheid en leefbaarheid van ons gebied, nu én voor toekomstige generaties. We werken dagelijks aan veilige dijken, schoon en voldoende oppervlaktewater en het zuiveren van rioolwater. Met aandacht voor kwaliteit van de leefomgeving en ambities op het gebied van energietransitie en circulaire economie. De doelen vind je terug in ons [Blauw Omgevingsprogramma \(BOP\)](#), hierin geven we aan waar we als waterschap voor staan tijdens de planperiode 2022-2027.

## Inkomsten

€165,9 mln



## Uitgaven



## Kernpunten uit de programmabegroting



WATERSCHAP VALLEI EN VELUWE

- Uitwerking visie in Blauw Omgevingsprogramma '22-'27
- Zorgen voor toekomstbestendig, duurzaam en betaalbaar waterbeheer
- Versterken samenwerking en wendbaar blijven
- Investeren in voldoende en kwalitatief goed personeel

We investeren  
€ 23,1 mln



VEILIGHEID

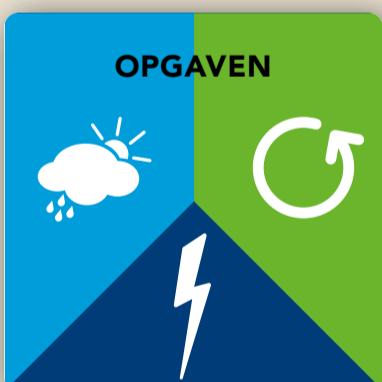
- Versterken drie dijktrajecten
- Afronden veiligheidsbeoordeling primaire dijken
- Minder onderhoud door slim beheer
- Op zoek naar innovaties

We investeren  
€ 11,9 mln



WATERSYSTEEM LANDELIJK GEBIED

- Balans tussen voorkomen wateroverlast en droogteschade
- Stimuleren sponswerking bodem
- Koppeling met gebiedsgerichte provinciale aanpak
- Betere dienstverlening via Digitaal Stelsel Omgevingswet



OPGAVEN

- Gebiedsgericht werken aan een veerkrachtig water- en bodemsysteem
- Toekomstgerichte aanpak effecten klimaatverandering
- Actieve bijdrage aan een regionale, circulaire economie en energietransitie
- Duurzaam denken en doen in ons DNA

We investeren  
€ 34,5 mln



WONEN EN ZUIVEREN

- Meer groen en water in de stad
- Meer resultaat uit rwzi's, energie- en grondstoffenfabrieken
- Water als grondstof en lokale toepassing in de kringloop
- Optimalisatie beheer en onderhoud installaties en processen

We investeren  
€ 0,5 mln



BESTUREN EN BELASTINGEN

- Hybride werken en digitalisering faciliteren
- Ontwikkeling participatiebeleid bij Omgevingswet
- Informatieveiligheid en privacy speerpunten digitale netwerkorganisatie
- Nieuwe communicatiestrategie 2021 - 2027

## Wat betaal ik in 2022?

Alle inwoners en bedrijven betalen waterschapsbelasting. Iedereen heeft belang bij het werk dat wij doen: het beschermen van ons mooie gebied. Hoeveel belasting je betaalt, verschilt per persoon en per bedrijf. GBLT heft en int de waterschapsbelasting in ons gebied. Benieuwd naar wat u in 2022 betaalt? We hebben enkele voorbeelden op een rij gezet.



Huishouden huurwoning (eenpersoons)

€116

+3,4%



Huishouden koopwoning (meerpersoons)

€278

+2,2%



Agrarisch bedrijf

€3.630

+4,4%



Natuurterrein

€3.101

+4,5%



Productiebedrijf voedingsmiddelen

€19.864

+2,4%



waterschap  
**vallei en veluwe**