

Beschrijving huidige situatie: Beleidsopgaven

In het projectgebied liggen bindende natuuropgaven voor PAS en Natura 2000 en een opgave om het Gelders Natuurnetwerk (GNN) uit te breiden met circa 100 ha nieuwe natuur. De klimaatopgave richt zich op het inrichten van een klimaatbestendig systeem voor bewoners, natuur en landbouw voor extreme natte en droge perioden. Verder zijn er wensen voor landschap en recreatie en kansen voor de landbouw. Dit kan door het watersysteem duurzamer in te richten en gebieden met elkaar te verbinden. Door deze opgaven en kansen in hun onderlinge samenhang te realiseren kan hier een schitterend en waardevol bekenlandschap ontstaan. De opgaven, status en realisatietermijnen zijn hieronder puntsgewijs opgenoemd.

Door Rijk en Provincie is helder vastgelegd WAT de doelen en opgaven zijn. Op onderdelen moet nader worden uitgewerkt HOE de doelen gerealiseerd kunnen worden. De maatregelen voor PAS/N2000/GNN moeten nog verder worden uitgewerkt.

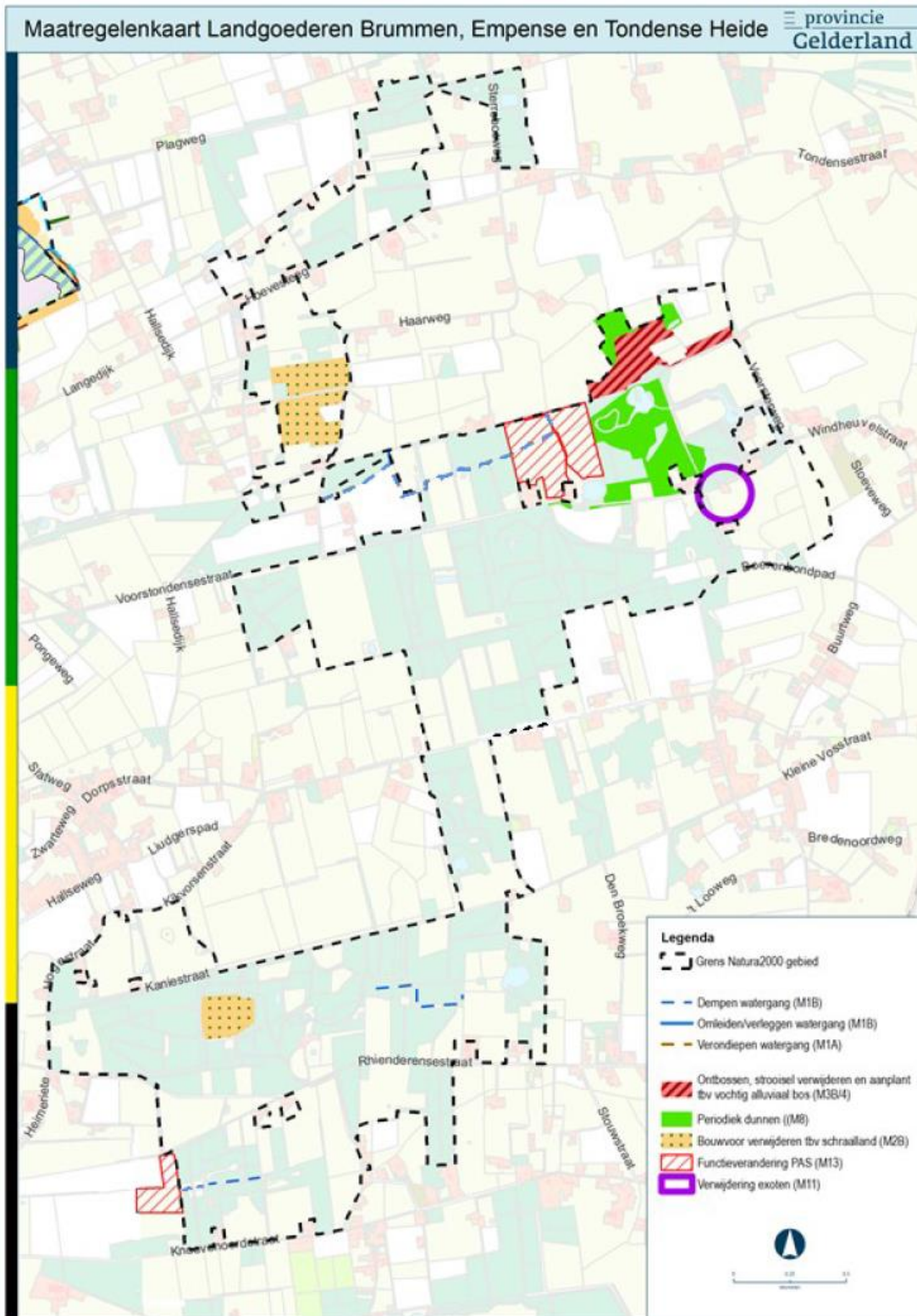
• Opgaven Natuur

- ✓ *Natura 2000*
 - Europese opgave voor behoud, herstel en uitbreiding van beekbegeleidende bossen en soortenrijke graslanden vastgelegd in het Aanwijzingsbesluit Natura 2000-gebied Landgoederen Brummen (Rijk, 2013). Verdrogingsbestrijding (sloten dempen en verondiepen) en aanleg nieuwe natuur is de succesbepalende herstelstrategie.
 - Aanpak en maatregelen voor de eerste 6 jaar zijn uitgewerkt in het Beheerplan Natura2000 58 – Landgoederen Brummen (GS, feb 2016).
 - Realisatietermijn is maximaal 3 perioden van 6 jaar (t/m 2030).
- ✓ Programmatische Aanpak Stikstof (PAS)
 - Natura2000-maatregelen voor behoud en ontwikkelen van stikstofgevoelige soorten (kamsalamander) en habitattypen (alluviale bossen en beuken/eikenbossen) zijn vastgelegd in de PAS-gebiedsanalyse (58) Landgoederen Brummen (Rijk, aug 2015).
 - Realisatietermijn: stoppen achteruitgang binnen 6 jaar, uiterlijk 1 juli 2021.
- ✓ Gelders Natuurnetwerk (GNN):
 - Realisatie van circa 100 ha nieuwe natuur; Versterken biodiversiteit door uitbreiden van beekbegeleidende bossen en natte schraalgraslanden en door verbinding van natuurgebieden.
 - Het GNN en de beoogde natuurtypen zijn vastgelegd in de Provinciale Omgevingsvisie en -verordening (GS, jan 2018) en Natuurbeheerplan (GS, 2018).
 - Realisatietermijn: uiterlijk 2025.
- **Opgaven klimaat**
 - ✓ Klimaatadaptatie: Robuust klimaatbestendig systeem voor bewoners, natuur en landbouw in extreme natte en droge perioden. Klimaatbestendige inrichting door benutten sponswerking en bergen, vasthouden en afvoeren van gebiedseigen water.
 - ✓ De Provinciale opgaven voor klimaat zijn vastgelegd in de *Omgevingsvisie (GS,2018)*. Ook gemeente en waterschap hebben verantwoordelijkheden voor de klimaatopgave.
- **Opgaven Landschap en recreatie**
 - ✓ Groene Opgave Landschap (gemeente):
 - Landschappelijk versterken van het gebied door inpassen van landschapselementen.
 - Beleefbaar en toegankelijk maken van het gebied voor extensieve recreatie zoals wandelpaden en ommetjes.

- **Kansen voor de landbouw**

- ✓ Deltaplan Agrarisch Waterbeheer (DAW): Een landelijk initiatief, vanuit de LTO, om de landbouw een rol te geven bij het waterbeheer en klimaatadaptatie.
- ✓ Deltaplan Zoetwater / Zoetwater Oost Nederland (ZON): Duurzaam waterbeheer voor landbouw en natuur.
- ✓ Provinciaal Programma Bodem en Ondergrond: Ondersteunt maatregelen voor duurzaam bodembeheer.

Bijlage 1. PAS-maatregelen (PAS-analyse Landgoederen Brummen, 2015)



Bijlage 2. Natuurbeheerplan 2018: roze = omvorming landbouw naar natuur

