

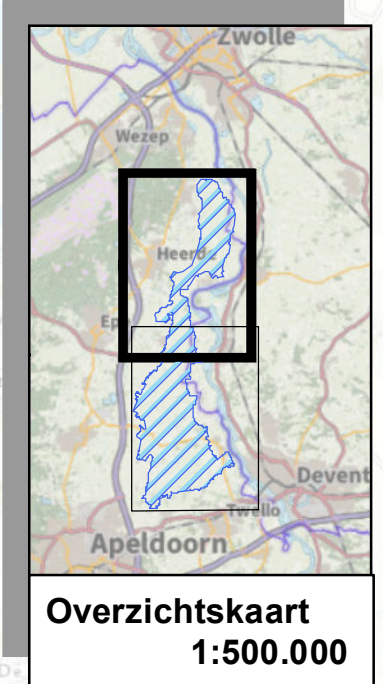
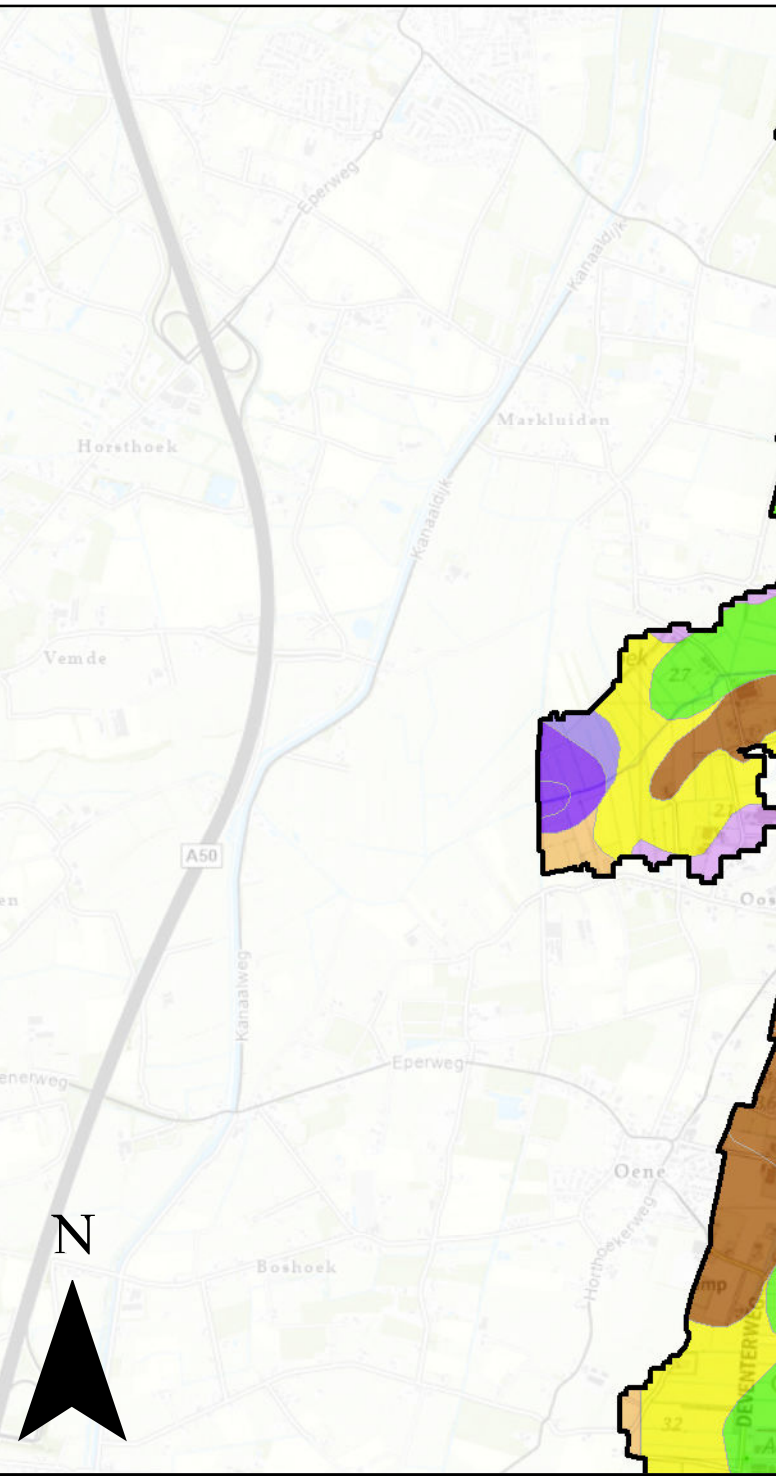
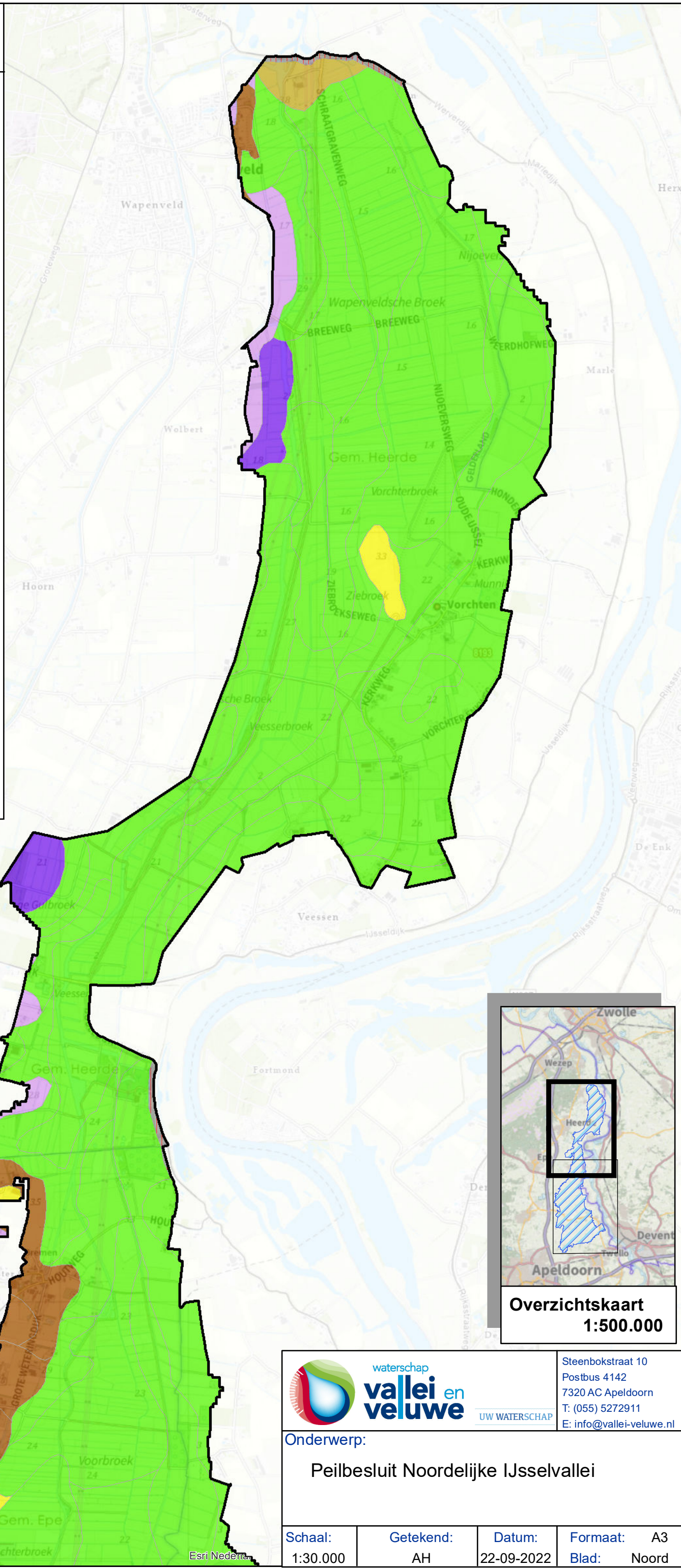


# 4a. Bodem

(Bodemsoortenkaart)

-  Hoge Kalkloze zandgronden
-  Enkeerdgronden
-  Hellinggronden
-  Lage Humuspodzolgronden
-  Lage Kalkloze zandgronden
-  Moerige gronden
-  Veengronden
-  Kalkhoudende zandgronden
-  Rivierkleigronden
-  Diversen (bebouwing, water, afgraving, etc.)



	waterschap <b>vallei en veluwe</b> UW WATERSCHAP	Steenbokstraat 10 Postbus 4142 7320 AC Apeldoorn T: (055) 5272911 E: info@vallei-veluwe.nl
	Onderwerp: <b>Peilbesluit Noordelijke IJsselvallei</b>	

Schaal: 1:30.000	Getekend: AH	Datum: 22-09-2022	Formaat: A3
		Blad: Noord	