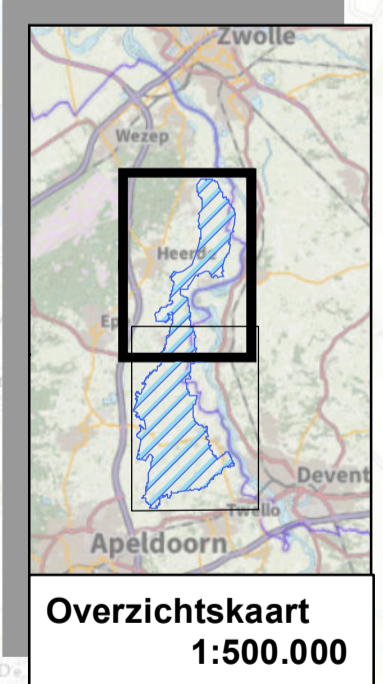
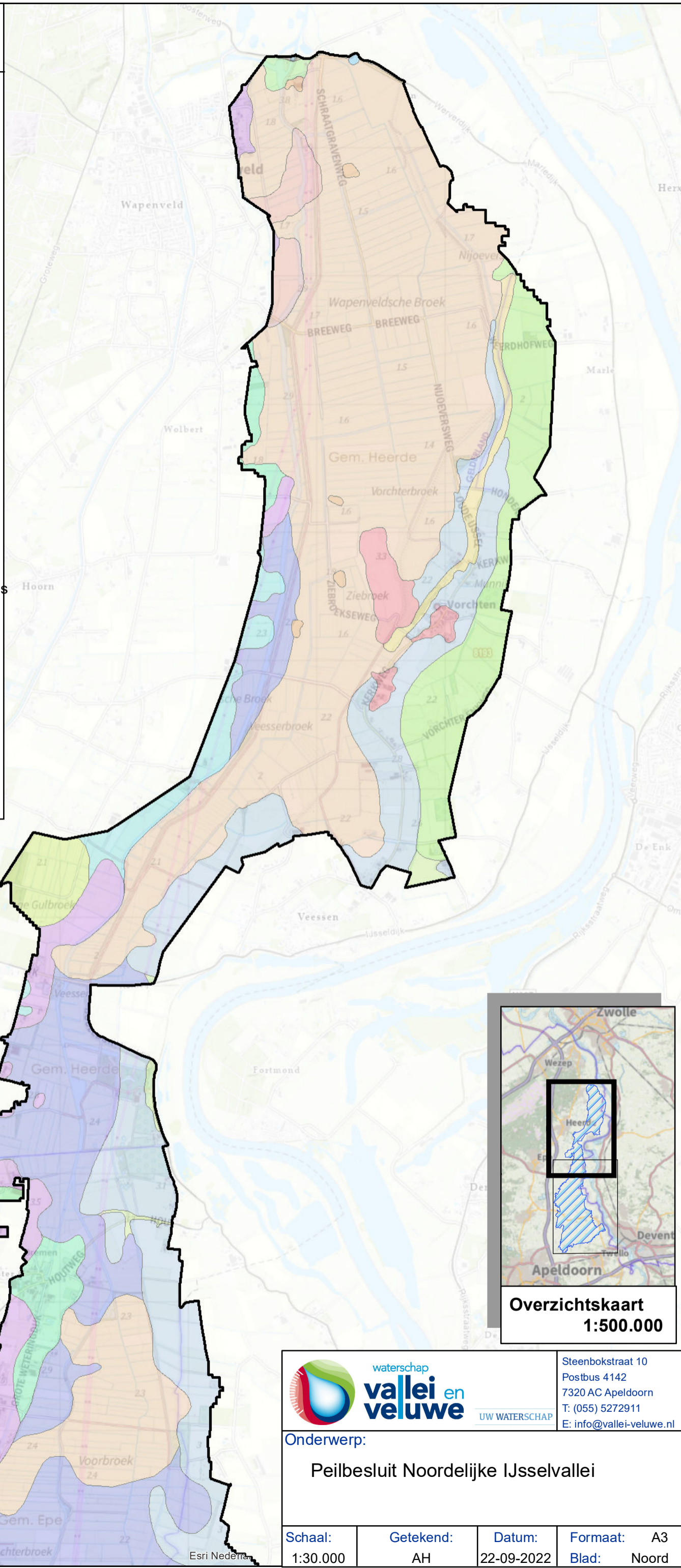


5. Geomorfologie

(Geomorfologische kaart)

-  Daluitspoelingswaaier
-  Dekzandrug
-  Doorbraakwaaier
-  Laagte zonder randwal
-  Landduin
-  Ontgonnen veenvlakte
-  Overloop- of crevassegeul
-  Restgeul
-  Rivier-erosielaagte, kolk/wiel
-  Rivierduin
-  Rivierkom- en oeverwalachtige vlakte
-  Rivierkomvlakte
-  Storthopen met grind-, zand-, klei of ijzerkuilen
-  Stroomrug of stroomgordel
-  Vlakte van rivierafzettingen
-  Vlakte van sneeuwmeltwaterafzettingen
-  Vlakte van ten dele verspoelde dekzanden of Irss
-  Welvingen in sneeuwmeltwaterafzettingen



	Steenbokstraat 10 Postbus 4142 7320 AC Apeldoorn T: (055) 5272911 E: info@vallei-veluwe.nl	
	UW WATERSCHAP	

Onderwerp:
Peilbesluit Noordelijke IJsselvallei

Schaal: 1:30.000	Getekend: AH	Datum: 22-09-2022	Formaat: A3
		Blad: Noord	