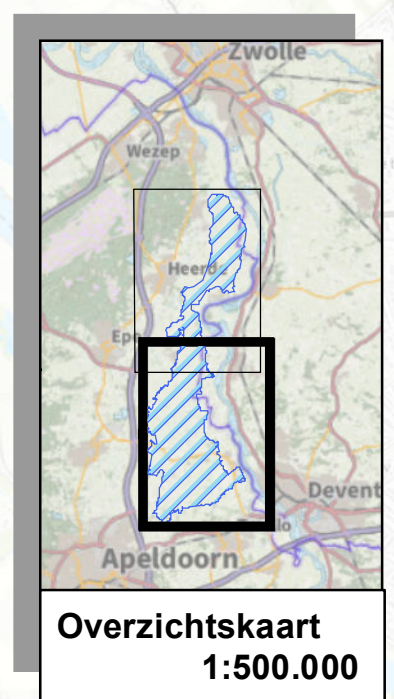
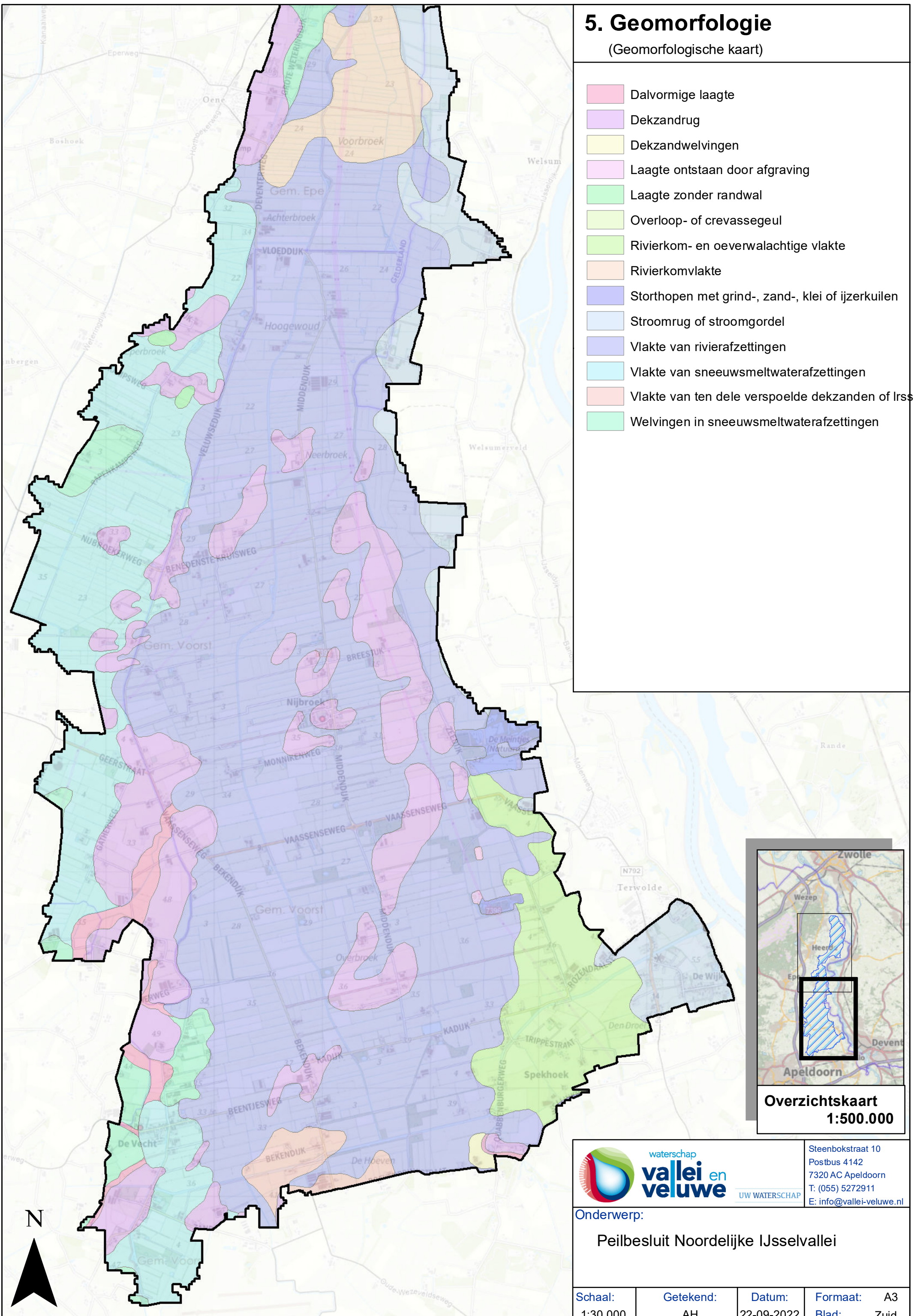


5. Geomorfologie

(Geomorfologische kaart)

- Dalvormige laagte
- Dekzandrug
- Dekzandwelingen
- Laagte ontstaan door afgraving
- Laagte zonder randwal
- Overloop- of crevassegeul
- Rivierkom- en oeverwalachtige vlakte
- Rivierkomvlakte
- Storthopen met grind-, zand-, klei of ijzerkuilen
- Stroomrug of stroomgordel
- Vlakte van rivierafzettingen
- Vlakte van sneeuwmeltwaterafzettingen
- Vlakte van ten dele verspoelde dekzanden of Irs
- Welvingen in sneeuwmeltwaterafzettingen




waterschap vallei en veluwe
 UW WATERSCHAP
 Steenbokstraat 10
 Postbus 4142
 7320 AC Apeldoorn
 T: (055) 5272911
 E: info@vallei-veluwe.nl

Onderwerp:
Peilbesluit Noordelijke IJsselvallei

Schaal: 1:30.000	Getekend: AH	Datum: 22-09-2022	Formaat: A3
			Blad: Zuid